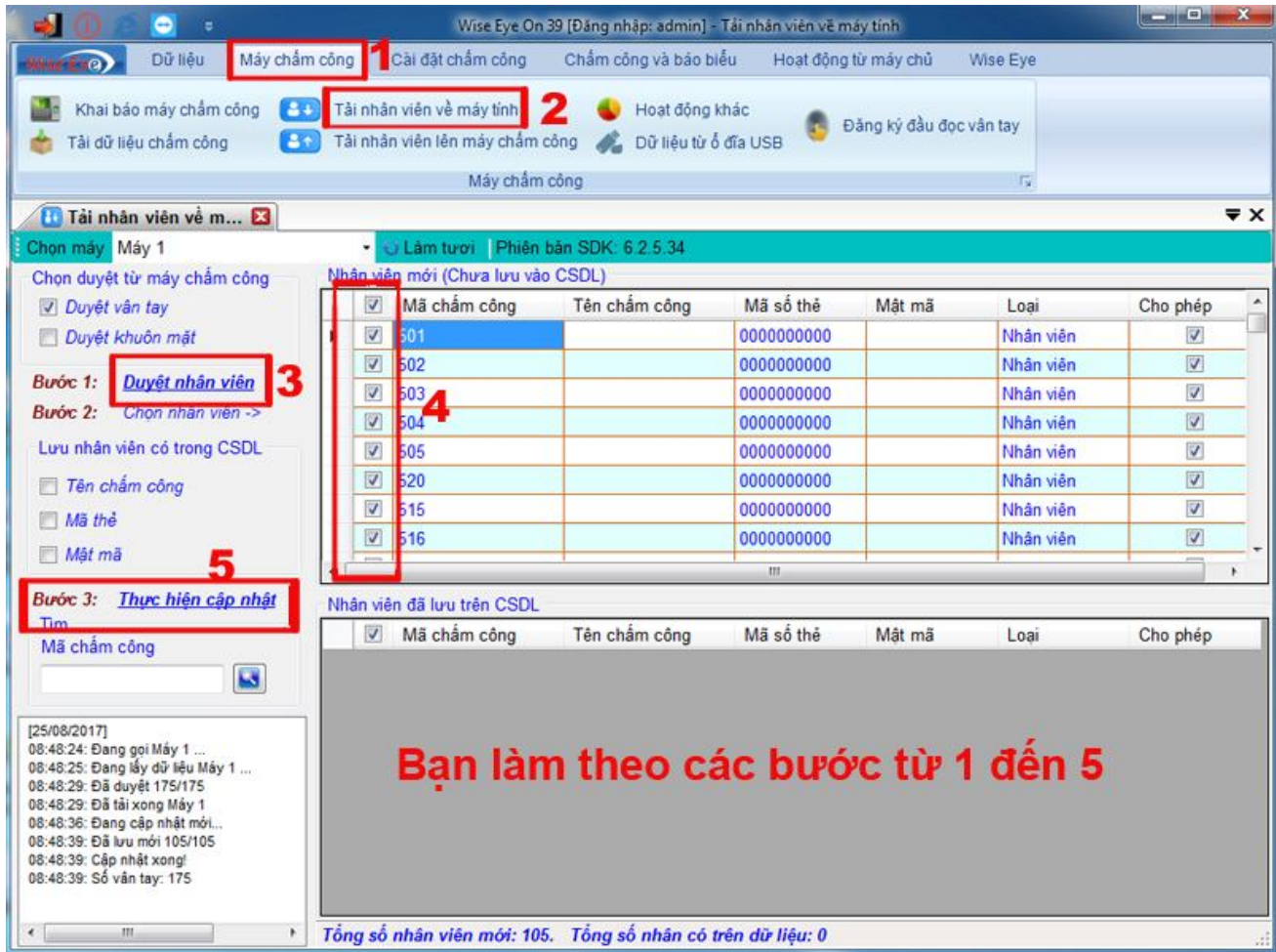
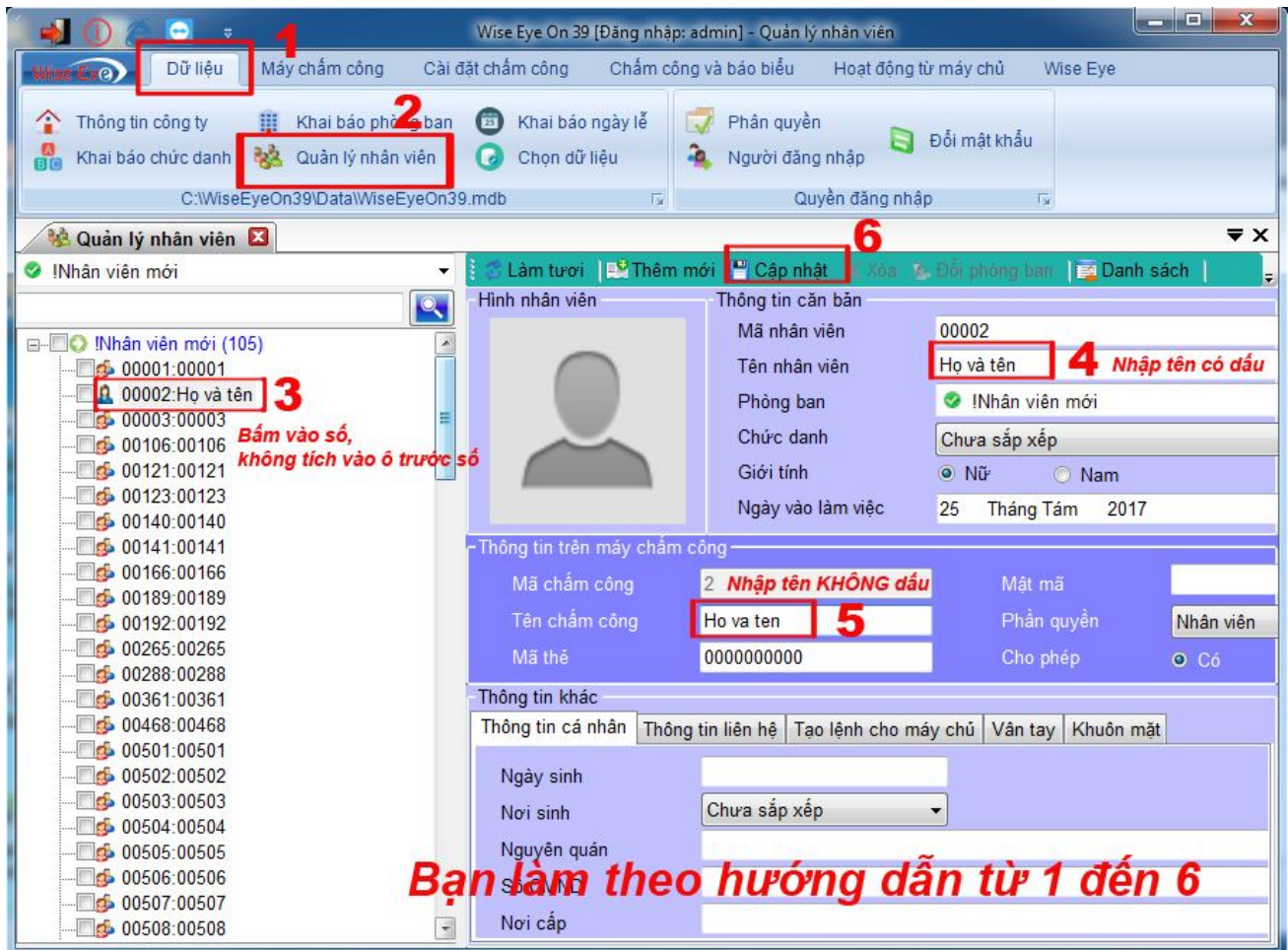


## HƯỚNG DẪN KHAI BÁO NHÂN VIÊN MỚI LÊN PHẦN MỀM WISE EYE ON 39

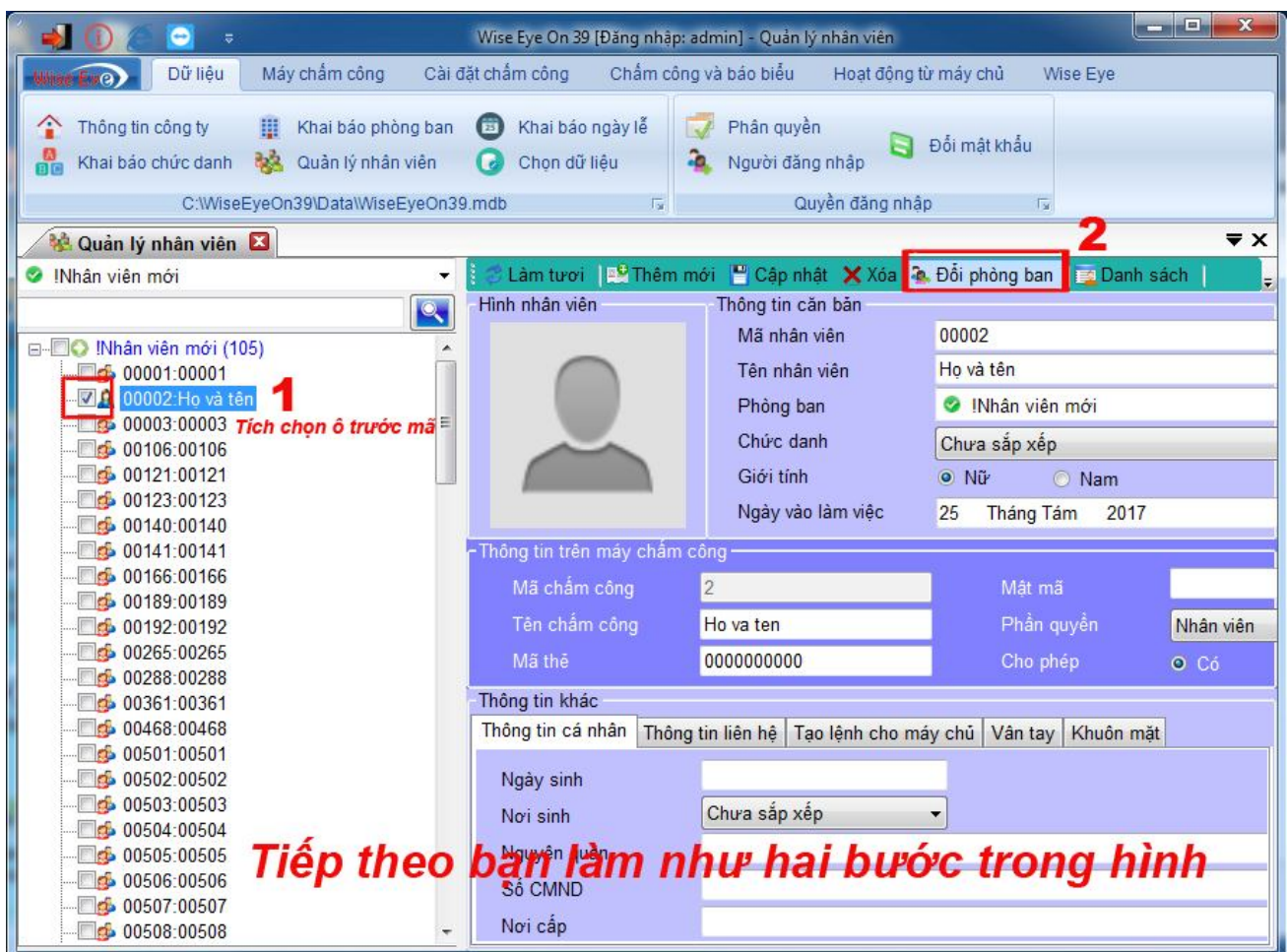
Để khai báo nhân viên mới lên phần mềm chấm công Wise Eye On39, trước tiên bạn phải đăng ký ID – Mã chấm công (đăng ký vân tay) vào máy chấm công. Tiếp đến bạn sẽ khai báo vào phần mềm Wise Eye On 39 như các bước dưới đây:



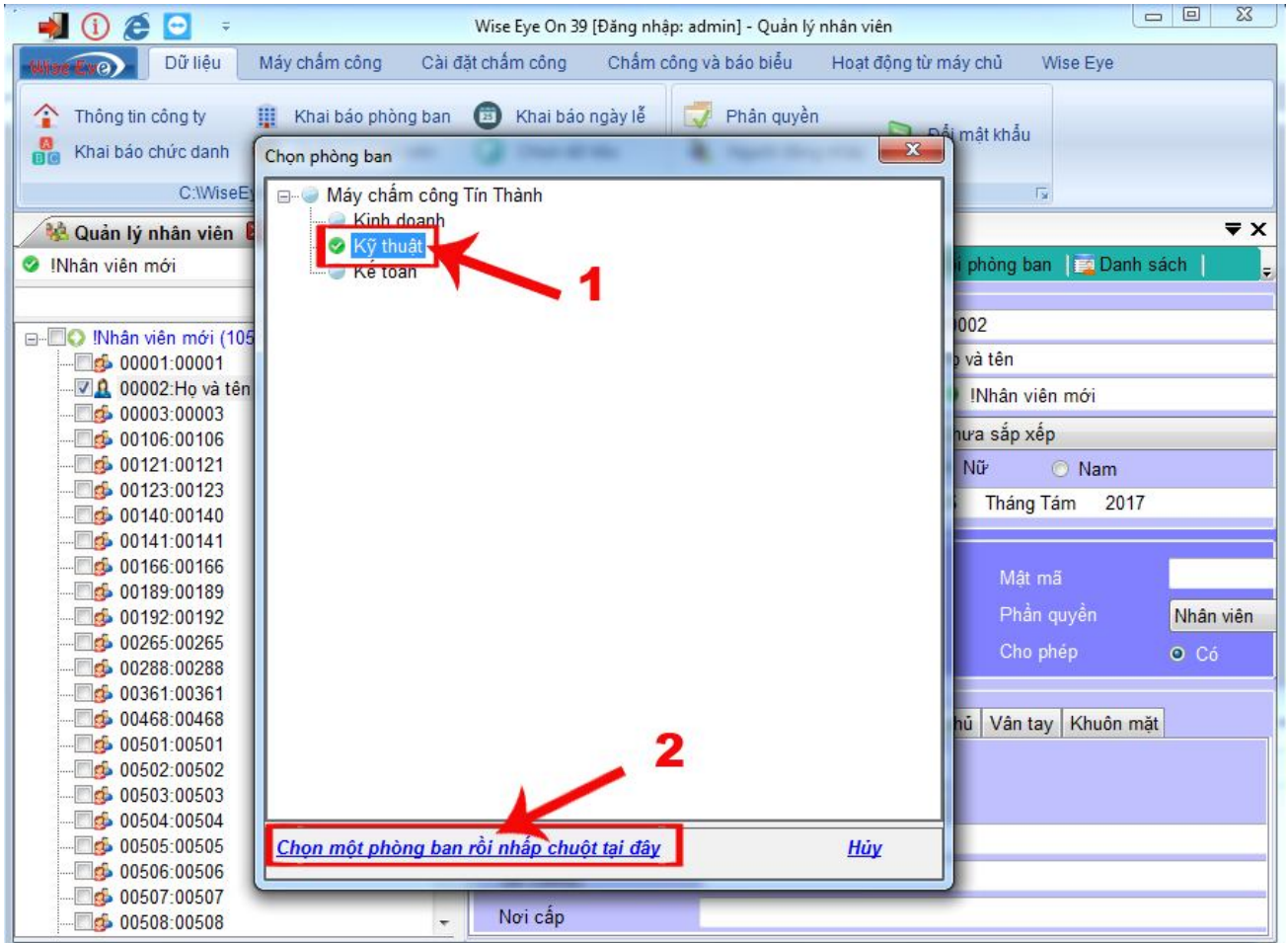
Tiếp theo bạn thao tác như hình dưới:



Tiếp theo bạn làm như trong hình:







Tiếp theo:

